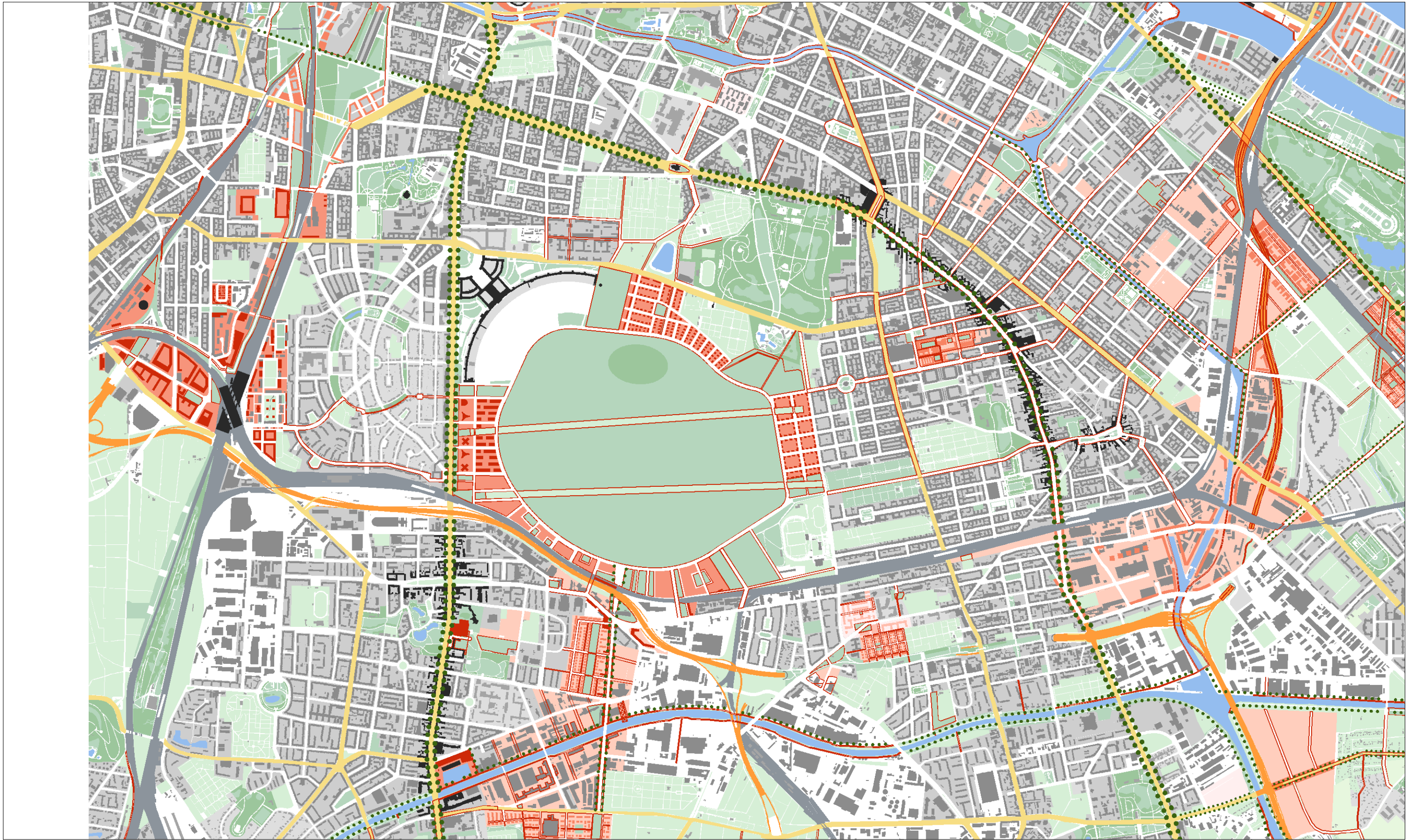


Planwerk Südostraum Berlin - Leitbild



Bestand



Siedlungsflächen mit
Baustruktur in Dichtestufen



Autobahnen



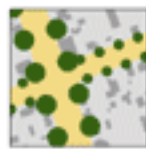
Industrie- und
Gewerbeflächen



Hauptverkehrsstraßen



Bahnflächen
mit Stationen



Raumprägende
Verbindungen



Wald / Raumprägende
Gehölze



Feldflur/Wiesen



Öffentliche Parkanlagen
und Plätze



Wasserflächen



Zweckbestimmte Grünflächen
(Kleingärten, Friedhof, Sport)



Stadtbildprägende
Strukturen

Planung



Planung übergeordnet
Bauflächen / Baustruktur



Planung bzw. Aufwertung
Freiflächen



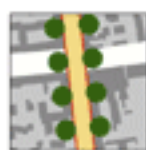
Planung gesamträumlich
Bauflächen / Baustruktur



Planung bzw. Aufwertung
Straßen und Wege



Planung teilräumlich
Bauflächen / Baustruktur



Planung bzw. Aufwertung
Raumprägende Verbindungen